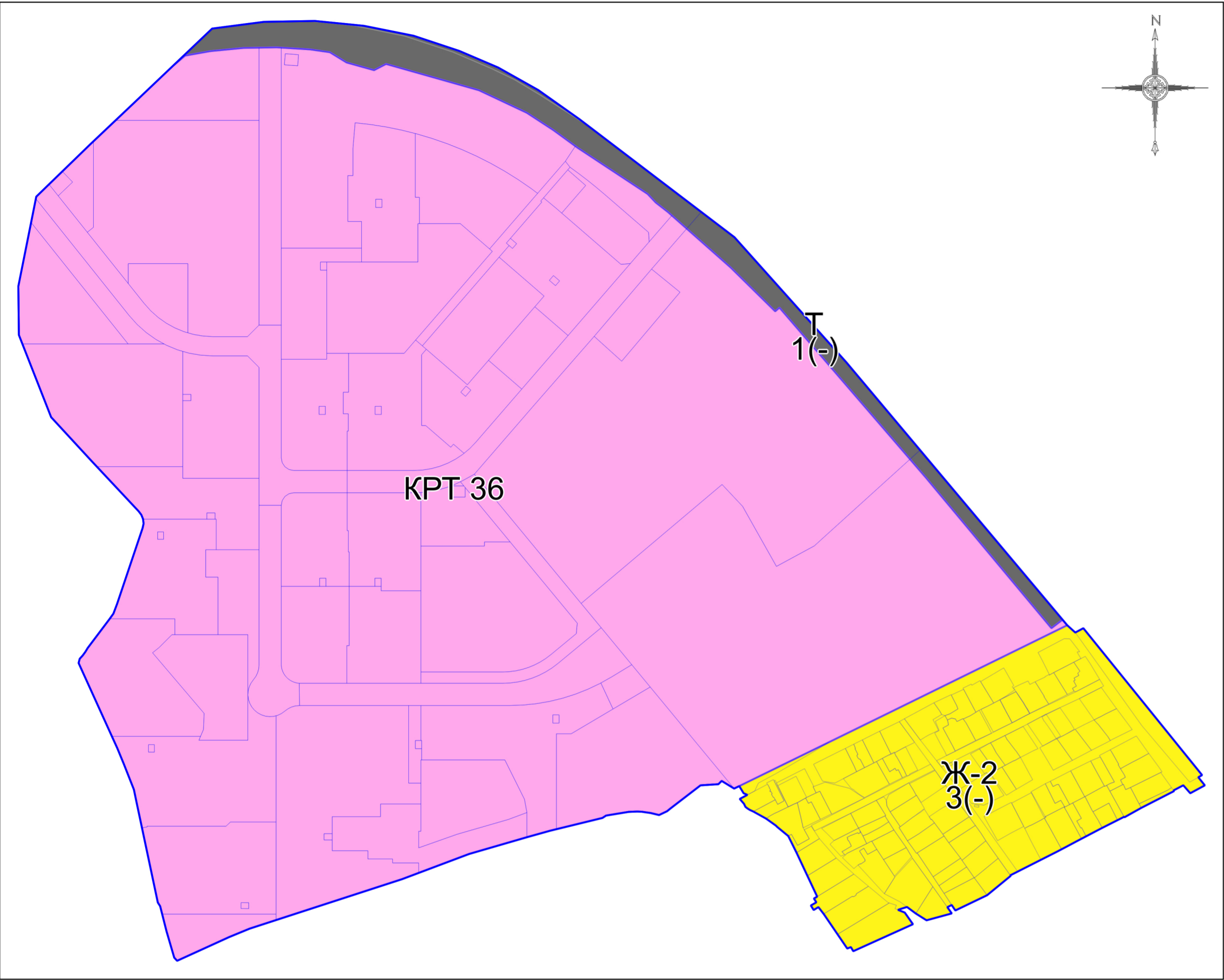


ПРОЕКТ «ВНЕСЕНИЕ ИЗМЕНЕНИЙ В ПРАВИЛА ЗЕМЛЕПОЛЬЗОВАНИЯ И ЗАСТРОЙКИ ТЕРРИТОРИИ (ЧАСТИ ТЕРРИТОРИИ) ГОРОДСКОГО ОКРУГА ЛЮБЕРЦЫ МОСКОВСКОЙ ОБЛАСТИ ПРИМЕНИТЕЛЬНО К НАСЕЛЕННОМУ ПУНКТУ П. МИРНЫЙ»

КАРТА ГРАДОСТРОИТЕЛЬНОГО ЗОНИРОВАНИЯ С УСТАНОВЛЕННЫМИ ТЕРРИТОРИЯМИ, В ГРАНИЦАХ КОТОРЫХ ПРЕДУСМАТРИВАЕТСЯ ОСУЩЕСТВЛЕНИЕ ДЕЯТЕЛЬНОСТИ ПО КОМПЛЕКСНОМУ РАЗВИТИЮ ТЕРРИТОРИИ

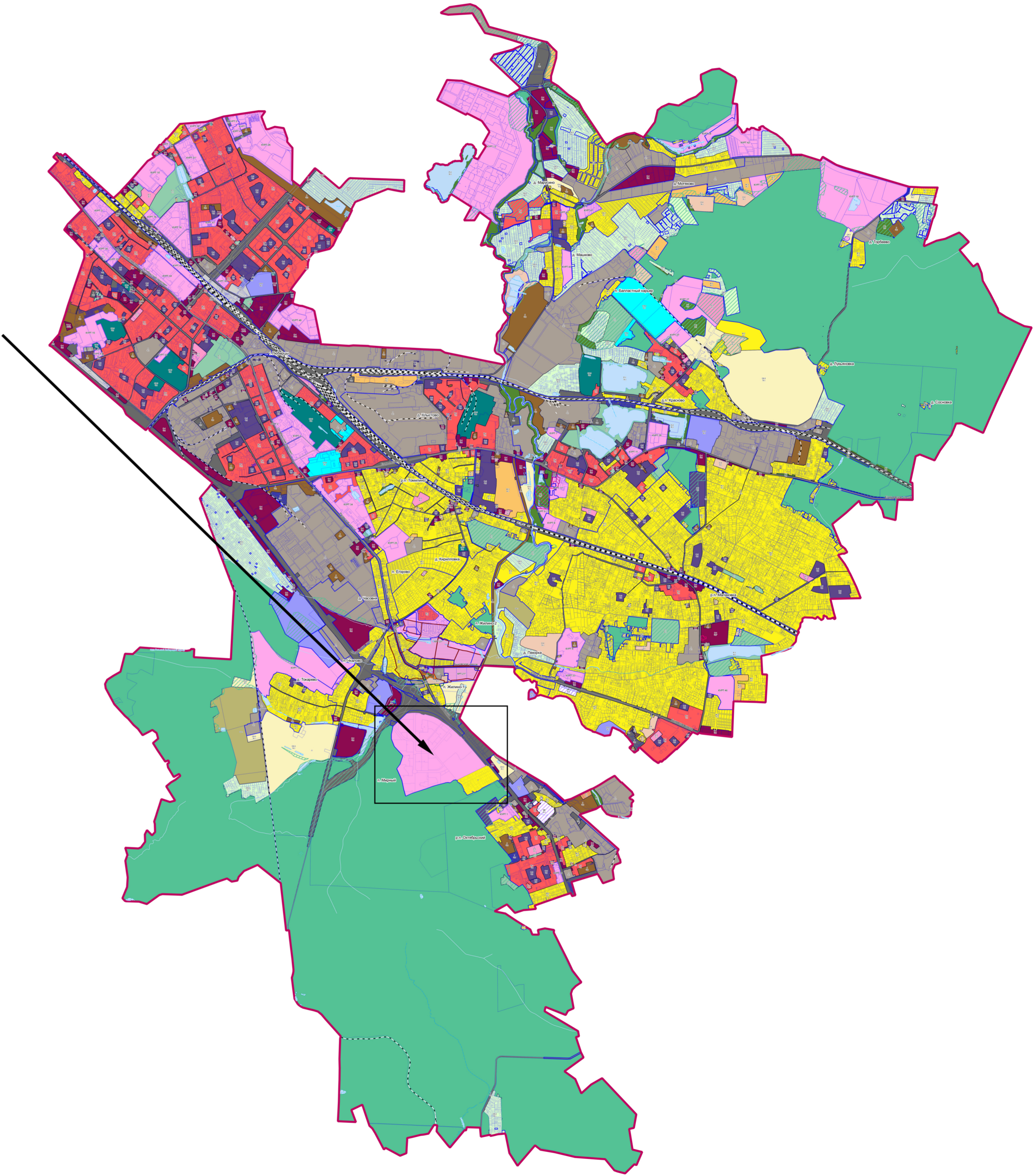


Условные обозначения:

- Границы**
- Населённого пункта
  - Земельных участков (по данным ЕГРН)
  - Территориальных зон
- Объекты транспортной инфраструктуры**
- Автомобильные дороги
- Территориальные зоны**
- KPT - Зона осуществления деятельности по комплексному развитию территории
  - Ж-2 - Зона застройки индивидуальными и блокированными жилыми домами
  - T - Зона транспортной инфраструктуры
- Подписи территориальных зон**
- Ж-2 - Виды территориальных зон
  - 3 - Предельное количество надземных этажей
  - (-) - Предельная высотность (в метрах)

**Примечание:**

- Карта применяется одновременно с картой градостроительного зонирования с отображением границы населенного пункта, границ зон с особыми условиями использования территорий, границ территорий объектов культурного наследия и границ территорий исторических поселений.
- Карта применяется одновременно с картой градостроительного зонирования с отображением территорий дополнительного согласования (по письму Комитета по архитектуре и градостроительству Московской области от 23.12.2020 № 28Исх-53329/20ДСП) (карта ограниченного доступа).
- Объекты транспортной инфраструктуры, территории, покрытые поверхностными водами (местоположение определяется по итогам проведенных инженерно-геодезических изысканий, а также по итогам проведенного обследования специализированной организацией, обладающей лицензией Росгидромета на осуществление деятельности в области гидрометеорологии и в смежных с ней областях, включающей определение гидрологических характеристик окружающей среды), границы населенных пунктов отображены в информационных целях.



Должность	ФИО	Подпись	Дата	Договор от 31.03.2022 № 33-2022		
Нач. отд. ПЗЗ ЦОГД	Д.М. Падалюлос			Московская область, городской округ Люберцы, п.Мирный		
ГИП отд. ПЗЗ ЦОГД	Д.А. Косенко					
ГИП отд. ПЗЗ ЦОГД	А.В. Силарова					
ГИП отд. ПЗЗ ЦОГД	Е.С. Головинова					
Вед. инж. отд. ПЗЗ ЦОГД	В.Ю. Парамонов			Проект «Внесение изменений в Правила землепользования и застройки территории (части территории) городского округа Люберцы Московской области применительно к населенному пункту п. Мирный»	Стадия	Лист
Вед. инж. отд. ПЗЗ ЦОГД	Г.Г. Юрин				ГД	1
Вед. инж. отд. ПЗЗ ЦОГД					Листов	3
Проверил				НИИПИ градостроительства ГАОУ МО "НИИПИ градостроительства"		
				Карта градостроительного зонирования с установленными территориями, в границах которых предусматривается осуществление деятельности по комплексному развитию территории Масштаб 1:10000 (Разработано в М 1:10000, выведено на печать в М 1:5000)		